

## COMAG: Magazzino e logistica

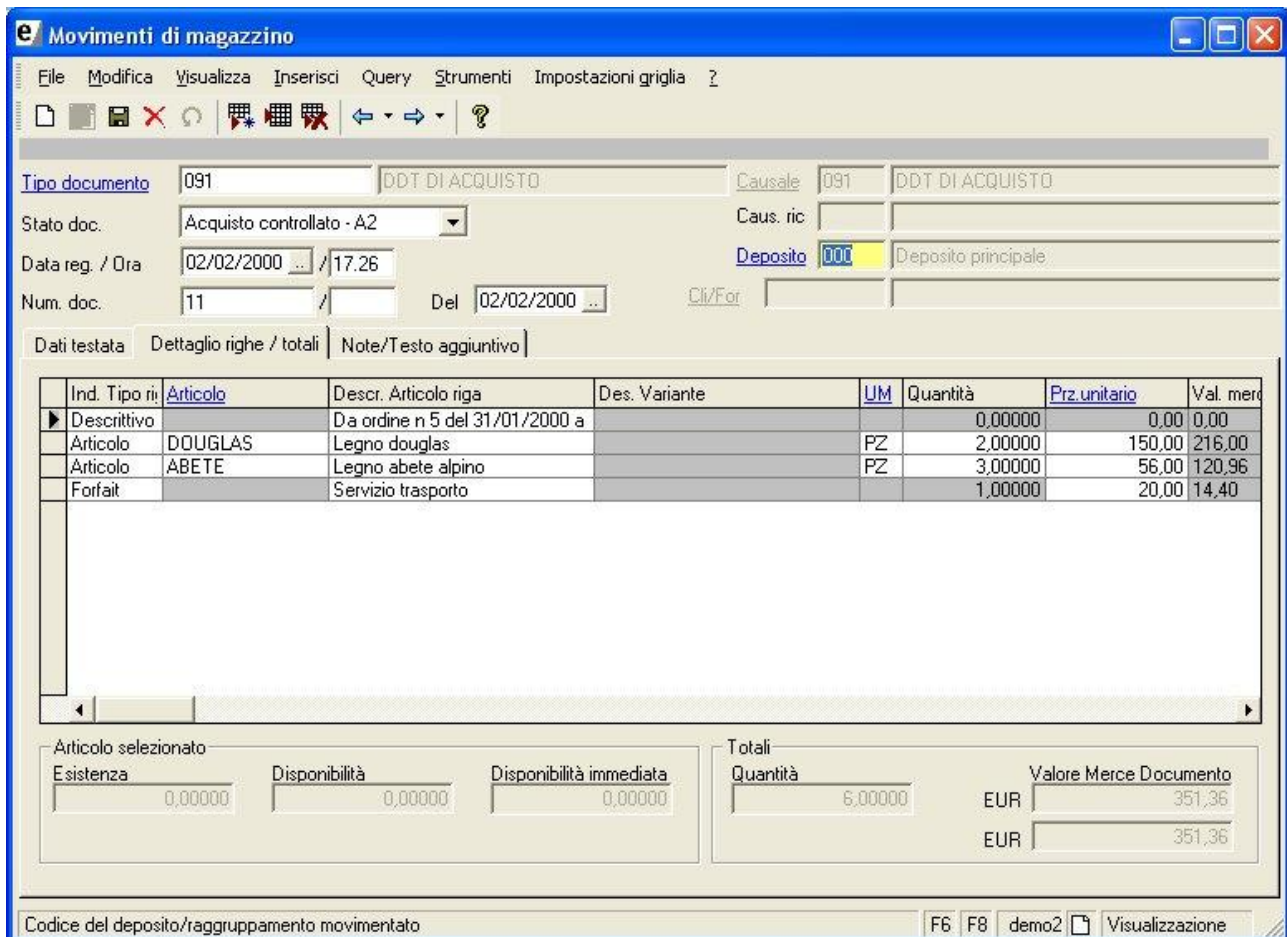
Il modulo affronta gli aspetti gestionali, contabili e fiscali di un magazzino commerciale ed industriale (carico/scarico, registri) fornendo tutti i dati e gli stampati per una corretta gestione.

La struttura costituisce la base sulla quale operano, fra gli altri, i moduli VENDITE, ACQUISTI, STATISTICHE, ORDINI, IMPEGNI e PRODUZIONE.

Tramite COMAG è possibile:

- gestire descrizioni articoli in più lingue
- gestire campi liberi sull'anagrafica articoli con descrizioni parametriche
- poter escludere articoli dalla gestione fiscale
- calcolare costo e ricarico medio del prodotto
- rilevare margine lordo di contribuzione, ultimo e penultimo prezzo e data di acquisto, giacenza media ed indice di rotazione scorte
- stampare e visualizzare le giacenze per articolo
- aggiornare istantaneamente i dati contabili di magazzino a fronte del caricamento dei movimenti di magazzino
- effettuare stampa schede articoli di magazzino
- stampare inventario fiscale con valorizzazione scorte, secondo i criteri : prezzo medio ponderato di carico (prezzo medio globale), prezzo medio dell'anno, maggiore fra ultimi due costi, L.I.F.O. e F.I.F.O a scatti, costo standard, ultimo costo di acquisto, valore normale
- gestire i dati contabili di magazzino, distinti per esercizio con più esercizi in linea
- stampare articoli sotto e sopra scorta
- effettuare passaggio automatico a nuovo esercizio con valorizzazione fiscale della giacenza iniziale
- gestire doppio anno fiscale con due o più esercizi in linea
- utilizzare causali di magazzino libere e totalmente parametriche con apposito indicatore per la gestione delle stampe fiscali
- gestire unità di misura illimitate (un'unità di misura principale ed n unità di misura secondarie) per ogni articolo
- importare ed esportare righe movimenti, tramite file ASCII
- gestire campi liberi sulle righe movimenti e testata con diciture parametriche
- stampare il brogliaccio movimenti di magazzino, raggruppandoli per articolo o per documento
- stampare il brogliaccio movimenti con la possibilità di riportarli, esprimendoli sempre in unità di misura principale oppure in base all'unità di misura effettivamente utilizzata sul movimento
- gestire tipi documento liberi e parametrici
- scegliere, a discrezione dell'utente, la priorità dei valori da proporre come prezzo unitario sui movimenti di magazzino, tramite i tipi documento
- applicare il controllo sull' Esistenza o Disponibilità o Disponibilità immediata dell'articolo, nel caso in cui sia o vada in negativo, sia in fase di inserimento codice articolo sia in imputazione quantità durante il caricamento di un movimento di magazzino, con l'ulteriore possibilità di stabilire il controllo bloccante o meno
- sostituire il codice articolo principale con un altro codice articolo alternativo, nel caso in cui sia in negativo, con possibilità di stabilire un'eventuale priorità
- gestire gli stati documento sui movimenti di magazzino, con l'eventuale sospensione dell'aggiornamento progressivi contabili
- inserire movimenti di magazzino in valuta
- stampare inventario e situazioni di magazzino a data
- indicare l'ubicazione a livello di articolo
- eseguire il controllo sugli articoli che risultano "invenduti"

eseguire la stampa etichette per articolo  
 gestire 4 sconti di riga e 2 maggiorazioni per ogni riga movimento  
 indicare note e testi aggiuntivi sui movimenti di magazzino  
 stampare inventario contabile con ampie scelte di selezione, anche personalizzabili  
 storicizzare i movimenti di magazzino: è disponibile una procedura di storicizzazione allo scopo di ottimizzare le dimensioni del backup nel caso in cui, ad esempio, le tabelle dei movimenti di magazzino risultassero troppo grandi per essere archiviate su unità a nastro o su altri dispositivi  
 avere la conferma automatica di riga lotti e matricole  
 controllare esistenza effettiva in fase di movimenti di magazzino  
 parametrizzare l'attivazione automatica delle note cliente  
 ottenere una visualizzazione dei dati del cliente o del fornitore raggruppando logicamente in sezioni distinte le informazioni dei dati del venduto/fatturato e dei dati relativi agli ordini/impegni  
 verificare come si sono formate le scorte nei vari anni con il criterio fiscale L.I.F.O. La stampa può essere effettuata oltre che per esercizi chiusi anche per l'esercizio corrente alla data inserita.  
 Importare righe da un file ASCII nei movimenti di magazzino senza avere attivato il modulo barcone



## DEPOSITI: MULTI DEPOSITO

Il modulo gestisce completamente tutte le problematiche legate a più depositi ed il c/terzi, c/lavoro e c/deposito.

Oltre a quanto gestito con il modulo COMAG generico, tramite MULTI DEPOSITO è possibile:

gestire più magazzini per azienda con anagrafica unica

gestire merce presso terzi e merce di terzi presso l'azienda con suddivisione per motivazione e per cliente/fornitore/terzista  
gestire differenti depositi di riga in inserimento di un movimento di magazzino, con contemporaneo aggiornamento dei progressivi contabili  
visualizzare progressivi contabili articolo, dettagliati anche a livello di deposito  
stampare e visualizzare le giacenze per articolo ed anche per deposito  
stampare scheda movimenti articoli per deposito e c/terzi.  
stampare l'inventario anche con ordinamento per deposito  
stampare l'inventario anche con selezione per deposito  
effettuare stampa schede articoli di magazzino per singolo deposito o per tipo di deposito  
stampare l'inventario per singolo deposito con valorizzazione scorte calcolate anche su tutti i depositi  
gestire numerazione distinta per deposito oppure unica su tutti i depositi per i movimenti di magazzino

#### MAGDEP: DATI ARTICOLO PER DEPOSITO

In concomitanza all'attivazione del modulo MULTI DEPOSITO, tramite DATI ARTICOLO PER DEPOSITO è possibile:

gestire più magazzini per azienda con scorta minima e massima diverse per deposito  
indicare l'ubicazione a livello di articolo/deposito

#### CATOMO: CATEGORIE OMOGENEE

Il modulo gestisce le categorie omogenee, raggruppando articoli simili come tipologia ma soprattutto come valore, con oscillazioni tra il 10% e il 20% rispetto al più basso.

Oltre a quanto gestito con il modulo COMAG generico, tramite CATEGORIE OMOGENEE è possibile:

eseguire stampa schede articoli, raggruppando gli articoli anche per categoria omogenea  
stampare inventario, ordinando gli articoli anche per categoria omogenea

#### CODAGG: CODICI AGGIUNTIVI

Il modulo gestisce i codici a barre di diversi tipi.

Tramite CODICI AGGIUNTIVI è possibile:

eseguire la ricerca dell'articolo, all'interno di un movimento di magazzino o di un documento di vendita o di un impegno/ordine, anche tramite codici a barre  
gestire codici EAN per quantità e prezzo, di tipo "IN-STORE" (Codici EAN-13 particolari che contengono il prezzo o la quantità venduta) (\*)  
eseguire la ricerca dell'articolo, all'interno di un movimento di magazzino o di un documento di vendita o di un impegno/ordine, anche tramite codici a barre, utilizzati dai clienti o dai fornitori  
gestire codici a barre con moltiplicatore per confezione (\*)  
gestire codici a barre per classe di tipo Articolo

Qui di seguito è riportato l'elenco dei codici a barre attualmente certificati:

EAN-8  
EAN-13  
ISBN  
CODE-39  
CODABAR  
2/5 INTERLEAVED  
2/5 CODE-93  
UPC-A

UPC-E  
EAN-128A  
EAN-128B  
EAN-128C  
POSTNET

La freccia indica quelli stampabili con Crystal Report e quindi utilizzabili in un report personalizzato di e/.

## VARIANTI: VARIANTI

E' possibile tramite l'entità "Configurazione varianti" definire preventivamente tutte le possibili associazioni di Varianti che potranno essere legate all'Articolo Base per identificare ad esempio un prodotto finito. In pratica la "Configurazione varianti" permette per gruppo e sottogruppo Merceologico o per singolo Articolo di:

- elencare in modo illimitato i "Tipi varianti", ovvero di menzionare i raggruppamenti di Varianti dai quali dovranno essere selezionate le singole Varianti
- marcare i "Tipi varianti" "non obbligatori" ovvero la possibilità di rendere facoltativa o meno la selezione di una determinata Variante
- definire la sequenza dei "Tipi varianti", ovvero indicare l'ordinamento di selezione delle singole Varianti
- identificare per ogni "Tipo variante" le sole "Varianti" gestibili, ovvero escludere dalla gestione determinati codici di Varianti pur appartenendo questi allo stesso Tipo variante
- consentire e tracciare l'adeguamento evolutivo degli articoli tramite la "Revisione di configurazione"
- tramite una parametrizzazione le nuove varianti inserite in un Tipo variante possono essere aggiunte automaticamente nelle configurazioni che utilizzano quel Tipo variante
- valorizzare gli incrementi/decrementi a percentuale/valore del prezzo dell'Articolo Base in funzione delle singole Varianti, in pratica incrementare o diminuire il prezzo dell'Articolo Base definito sul listino, in funzione delle Varianti selezionate, con l'opportunità di definire anche un incremento/decremento anche per il Tipo variante purché di tipo "facoltativo"
- gestire costo standard, scorta minima, scorta massima, punto di riordino, lotto di riordino, peso netto e peso lordo per singola combinazione variante
- visualizzare progressivi contabili articolo, dettagliati anche a livello di combinazioni varianti
- effettuare la stampa inventario, riportando gli articoli ordinati anche per articolo e singola combinazione variante
- eseguire il controllo sugli articoli che risultano "invenduti" anche a livello di singola combinazione variante
- effettuare la stampa schede di magazzino, riportando gli articoli ordinati anche per articolo e singola combinazione variante

## COLLEZIONI: COLLEZIONI/CATALOGHI

Questa entità viene "vestita" con la duplice etichetta di Collezione/Catalogo per consentirne una qualificazione ed identificazione sia in un contesto aziendale di tipo Fashion che in quello genericamente manifatturiero.

Nel primo caso rappresenta il complesso dei "Modelli" (disegni dei capi di vestiario) presentati per una stagione da una casa d'abbigliamento, nel secondo l'insieme degli articoli vendibili per quel determinato anno e marchio, esempio il catalogo della tal ditta di TV, HiFi ed elettrodomestici.

Tramite questo sotto modulo si riesce ad assolvere a queste funzioni:

- definire un periodo d'utilizzo e l'eventuale attribuzione della Stagione;
- definire i suoi Articoli d'appartenenza, consente la loro identificazione ed il controllo;
- garantire la natura evolutiva dei suoi Articoli permettendo l'attribuzione di caratteristiche diverse e consolidandole per archi temporali ben definiti;
- abilitare la selezione e la ricerca degli articoli appartenenti alla Collezione;

definire per tutti i tipi documenti (preventivi, impegni, ordini, DDT, fatture, ecc.) i vincoli d'attribuzione delle Collezioni sulle righe dei documenti;  
consentire la rilevazione delle sue transazioni di magazzino, le relative ricerche, e le statistiche a quantità e valore (es: quali e quanti articoli ho venduto per Collezione, o in quali collezioni ho venduto quel determinato articolo);  
eseguire il filtro di ricerca sulle transazioni per Collezioni.

## MULTIDIM: INPUT VARIANTI MULTIDIMENSIONALE

Il modulo, tramite la forte possibilità di "Configurare" gli articoli, affronta le problematiche delle aziende che abbiano la necessità di rappresentare in "modalità multidimensionale" le caratteristiche degli articoli; ad esempio, un'azienda che commercializza vernici potrebbe voler vedere nelle Colonne della matrice multidimensionale i "Colori" e nelle Righe il "Tipo d'etichetta del barattolo", invece una azienda che commercializza profilati metallici estrusi potrebbe voler vedere nelle Colonne le "Sezioni espresse in cm", e nelle Righe i "Materiali" ed i "Tipi di galvanizzazione" e così via.

Tramite le "Configurazioni" si definisce non solo quali caratteristiche devono essere richieste per i vari Articoli: Colori, Tipo etichetta, Sezione, Materiale, Tipo galvanizzazione, ecc., ma anche la loro modalità di rappresentazione nella matrice multidimensionale all'interno della finestra d'interfaccia utente che è trasversale su tutto l'applicativo e richiamata da ogni funzione.

Questa matrice viene definita multidimensionale perché accetta anche più insiemi di Variati sia per asse delle ordinate "Righe" che per l'asse delle ascisse "Colonne". Ad esempio, decidendo di rappresentare 3 dimensioni nella matrice: i Latta, Etichette e Colori, in Configurazione articolo basta indicare la "Latta" e le "Etichette" nell'asse delle ordinate (Righe), e i "Colori" nell'asse delle ascisse (Colonne). La matrice si compone automaticamente riportando tutte le possibili combinazioni tra Latta e Etichette sulle "Righe" e tutti i Colori sulle "Colonne".

La semplice digitazione della quantità nella cella d'incrocio, effettua la richiesta dell'articolo: per quella determinata Latta, per quella specifica Etichetta e per quel Colore.

Come ulteriore parametrizzazione delle Configurazioni è possibile indicare anche quali informazioni delle Varianti devono essere visualizzate tra: "Codice", "Descrizione", "Codice + Descrizione" o "Descrizione + Codice".

Anche per le Stampe dei documenti quali: Preventivi, Ordini fornitori, Impegni clienti, Pre-Bolle, DDT, Fatture differite, Fatture accompagnatorie, Fatture Pro-Forma, Note di accredito, ecc, è possibile definire tramite le Configurazioni per quale insieme di Varianti saranno incolonnate le quantità.

